

Naturpark aktuell / Dezember 2017

Das Team des Naturparks Lüneburger Heide bedankt sich bei allen Partnern, Mitgliedern, Unterstützern und Freunden für die tolle Zusammenarbeit und wünscht Ihnen schöne Weihnachtstage und einen guten Rutsch ins neue Jahr!



Die Niedersächsischen Naturparke erhalten Landesförderung

Wir freuen uns riesig, dass die finanzielle Förderung der 14 Nds. Naturparke durch das Land in dem neuen Koalitionsvertrag verankert ist und damit die Grundlage geschaffen wurde, dass auch der Naturpark Lüneburger Heide Landeszuschüsse erhält. So können unsere vielschichtigen Aufgaben und Projekte in der Region noch verlässlicher und langfristiger umgesetzt werden. Ein großer Dank gilt allen, die geholfen haben, diese Förderung Realität werden zu lassen!

Freifahrt in ein "Klassenziel Naturpark" für alle Schulklassen der Landkreise Harburg, Heidekreis und Lüneburg

Rund 300 Schüler und Lehrer entdeckten im Rahmen unserer Aktion „Klassenziel Naturpark“ viele spannende außerschulische Lernorte unserer Region. Auch mit Hilfe einer großzügigen privaten Spende von 2.000,00 Euro konnte die Anreise mit 300,00 Euro pro Schulklasse unterstützt werden. Die Angebote fürs kommende Jahr sind noch in der Planung, hier gehts weiter: [Klassenziel Naturpark](#)

Naturpark-Schulen - weitere Schulen gesucht

Mächtig was los war auch an den beiden Naturpark-Schulen in Sprötze-Trelde und Neuenkirchen. Ob im Rahmen von Klassenexkursionen, bei AG-Treffen oder in Form von Lehrerfortbildungen – die Lüneburger Heide hat mittlerweile ihren festen Platz auf dem Stundenplan. Wir suchen noch weitere [Naturpark-Schulen](#)

"Dialog Kutsche" geht weiter

Im Rahmen des LEADER Projektes wurde dieses Jahr rund um die Kutschen viel beraten, diskutiert und vereinbart. Dank an alle, die sich lebhaft und konstruktiv eingebracht haben. In den kommenden Monaten geht's weiter. Wir freuen uns darauf! ...[Dialog Kutsche](#)

Der Heide-Shuttle auf neuen Wegen

Das Angebot konnte auch in 2017 erneut verbessert werden. So wurden Tostedt und Wesseloh durch eine Erweiterung des Ring 2 angebunden und der farbenfroh gestaltete Naturparkbus begeisterte viele Fahrgäste und Betrachter. Bestimmt gibt es in 2018 noch mehr zu entdecken, Infos unter ...[Heide-Shuttle](#)

Elf neue Förderprojekte in 2017 in der LEADER Naturparkregion!

2017 haben die Mitglieder der Lokalen Aktionsgruppe (LAG) der Förderung von insgesamt elf Projekten zugestimmt und damit rund 240.000 € des LEADER Budgets der LEADER Naturparkregion eingesetzt. Ausführliche Informationen zu den Projekten und dem Programm finden Sie hier: [LEADER-Naturparkregion geförderte Projekte](#)

Lüneburger Heide - Staffellauf

Für unser Naturpark-Team suchen wir noch Mitläufer, die beim 1. Lüneburger Heide - Staffellauf am 16. Juni 2018 dabei sein möchten. Auf 10 Etappen führt die Strecke über 100 km durch den Naturpark Lüneburger Heide. Start und Ziel ist in Lüneburg. Wenn Sie dabei sein möchten, melden Sie sich bitte kurzfristig an unter <https://doodle.com/poll/xc4c8taamh26cnxc>. Die restlichen Formalitäten erledigen wir. Alle Informationen zum Staffellauf auf www.lueneburger-heide-staffellauf.de

Engagiert für die Region

Im Sommer fand erstmalig ein Treffen von Interessierten zum Thema „[Blühendes und Gärten im Naturpark](#)“ statt. Die Resonanz für das Thema war groß und die ersten kleineren Aktionen sind schon in Planung. Lassen Sie sich überraschen!

Auf dem „NaturCampus Bockum“ traf sich der [Arbeitskreis Umweltbildung](#), um gemeinsame Aktionen, bessere Kommunikation der Angebote, das Naturpark Sommercamp für 2018 und einiges mehr zu planen.

Ende November trafen sich rund 30 Gästeführer und zertifizierte Natur- und Landschaftsführer der Naturparkregion in Ehrhorn zum „[Runden Tisch](#)“. Reger Austausch, neues Logo und jährliches Treffen sind Ergebnisse dieses Nachmittags. Infos und Kontakt bei simon.hagmann@naturpark-lueneburger-heide.de

Die Stimmung war bei herbstlichem Wetter am 7. Naturpark- Tag super. Über 300 Menschen engagierten sich bei zahlreichen Aktionen für den Erhalt und die Pflege der Kulturlandschaft. Machen auch Sie mit beim 8. Naturpark-Tag am Samstag, den 10. November 2018. Bilder und weitere Infos unter [Naturpark-Tag](#).

Die Geschäftsstelle des Naturparks bleibt vom 22.12.2017 - 02.01.2018 geschlossen.

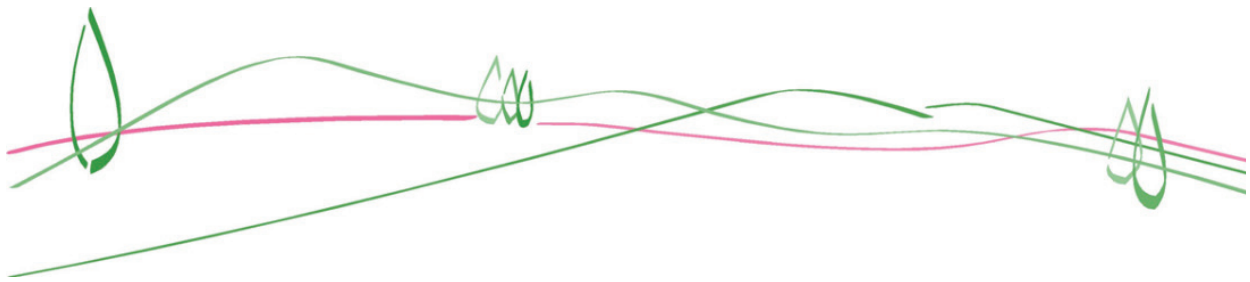
Nicht verpassen! Termine 2018:

Regionalveranstaltung „Vorstellung der Zwischenergebnisse [Studie E-Mobilität](#)“:

19.02.2018 um 18:00 Uhr im Landkreis Lüneburg, genauer Ort wird noch bekannt gegeben.

Öffentliche Sitzungstermine der Lokalen Aktionsgruppe: 15. Februar 2018, 19. Juni 2018, 16. Oktober 2018 jeweils um 18:00 Uhr. Weitere Infos unter www.naturpark-lueneburger-heide.de

Naturpark-Tag am 10. November 2018 [Naturpark-Tag](#)



Impressum

Naturparkregion Lüneburger Heide e.V.

Adresse: Schloßplatz 6, 21423 Winsen (Luhe)

Tel: 04171 693-139

Mail: info@naturpark-lueneburger-heide.de

Fotos: © Naturpark Lüneburger Heide

Text und Gestaltung: Marianne Draeger, Hilke Feddersen, Hanna Fenske, Simon Hagmann

Der Naturpark im Internet www.naturpark-lueneburger-heide.de

Broschüren, Karten und Kleinigkeiten im [Naturpark-Kiosk](#)

Naturpark Lüneburger Heide bei [Facebook](#)

Sollten Sie "Naturpark aktuell" nicht mehr erhalten wollen, senden Sie bitte eine kurze Info an: newsletter-abmeldung@naturpark-lueneburger-heide.de