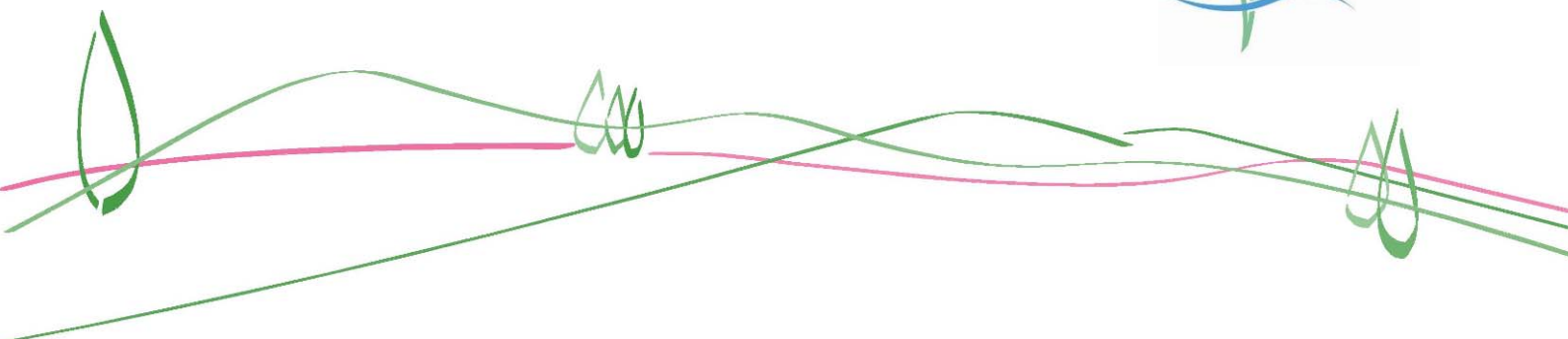


Naturpark aktuell Dezember 2013 – Jahresrückblick



Vorwort

Liebe Leserin, lieber Leser,

ein weiteres ereignisreiches Naturpark-Jahr neigt sich dem Ende zu.

Mit Ihrer Hilfe und Ihrem Engagement und der finanziellen Unterstützung u.a. durch die Europäische Union, das Land Niedersachsen, den Förderfonds Hamburg/Niedersachsen, die Nds. Bingo-Umweltstiftung, den Verein Naherholung im Umland Hamburg e.V., die Domkellerei Bardowick, Generali Deutschland, die Sparkassen Lüneburg, Harburg-Buxtehude und die Kreissparkasse Soltau, die Landkreise, Städte und Gemeinden, Ihrer Mitgliedschaft sowie weiterer Spenden und Sponsoren konnten wir wieder viel für unsere Region erreichen.

An dieser Stelle ein ganz herzliches Dankeschön an ALLE!

Ein ganz besonderer Dank gilt unserer langjährigen Regionalmanagerin Nicola Roser, die uns die letzten sechs Jahre durch den Förderdschungel geführt, fast in jedes Projekt involviert war und die Abwicklung der Projekte gemanagt hat. Sie hat uns im Sommer des Jahres in Richtung Familie und Berlin verlassen.

Auf den kommenden Seiten geben wir einen kleinen Rückblick auf das Jahr 2013.

Dieses Jahr hat wieder gezeigt, dass das Aufgabenfeld des Naturparks und die Anforderungen an den Naturpark „Bunter als du denkst“ sind. So gehören der demografische Wandel, Artenschutz, Landschaftspflege, EU-Förderung, Qualitätssicherung, Lobbyarbeit, Tourismus, Mobilität oder auch Klimaschutz, Fundraising, Kommunikation, Abstimmung und Kooperation u.v.m.. zu den täglichen Themen und Aufgaben. Immer wieder wird deutlich, dass der Naturpark der „Runde Tisch“ der Region ist, an dem jeder herzlich eingeladen ist, Platz zu nehmen und sich zu beteiligen.

Aktuell stellen wir uns den Herausforderungen und Neuerungen der kommenden Monate und Jahre. Es gibt neue Strukturen und neue EU-„Spielregeln“, die sich deutlich auf unsere Projektarbeit auswirken werden.

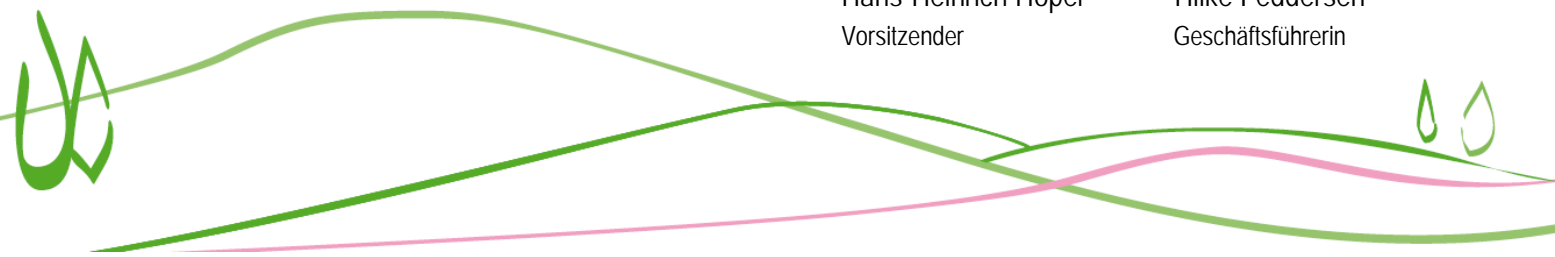
Im Namen des gesamten Naturpark-Vorstandes und unseres Teams in der Naturpark-Geschäftsstelle wünschen wir Ihnen und Ihren Familien eine ruhige und besinnliche Weihnachtszeit und einen guten Jahreswechsel. Wir freuen uns auf die weiteren gemeinsamen Schritte im Naturpark Lüneburger Heide im Jahr 2014.



Hans-Heinrich Höper
Vorsitzender



Hilke Feddersen
Geschäftsführerin



Jahresrückblick 2013



Das Jahr 2013 fängt gut an: Der Naturpark erhält den Bewilligungsbescheid in Höhe von 25.000 € für das Projekt „**Mobile Technologien**“ durch die NBank. Naturpark-App, QR-Codes und Smartphone-fähige Internetseiten stehen auf der Agenda. Erste Ideen und Ansätze sind in 2013 gemacht. Die Umsetzung muss bis August 2014 erfolgen. Wir sind dran!



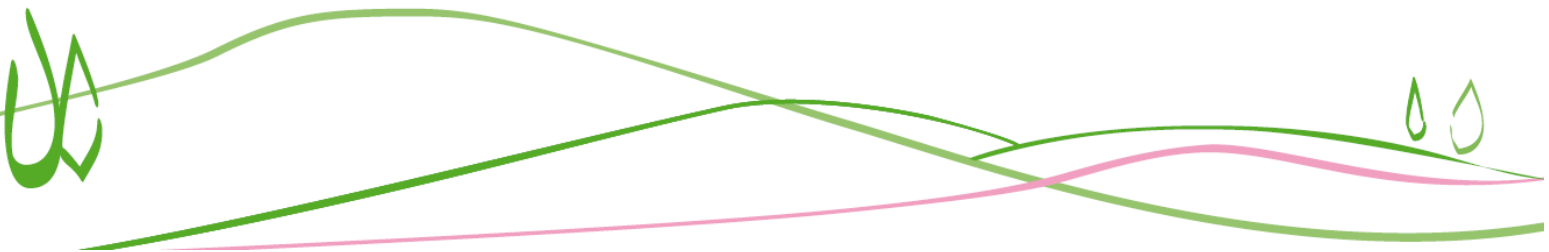
Prost Schnucki!

Das Heide-Pils und das Lüpi kommen prima an!



Einen Scheck in Höhe von sage und schreibe **11.683,59 €** überreicht Inhaber Bernhard Henze (Getränke Ahlers, Domkellerei Bardowick) der stellvertretenden Vorsitzenden Frau H. Spöring und Geschäftsführerin H. Feddersen. Mit den Mitteln werden Aktionen zum Artenschutz, für die Naturpark-Entdecker und für den 3. Naturpark-Tag unterstützt.

Einen sehr prominenten Auftakt hat der Naturpark zum Start der **Internationalen Gartenschau (igs)** in Hamburg-Wilhelmsburg. Am 26.4.2013 eröffnet Bundespräsident Gauck (bei strömendem Regen) die igs und kommt dabei direkt in die Kulturlandschaft Lüneburger Heide.



Über 171 Tage präsentiert sich die Lüneburger Heide auf einer Fläche von ca. 2500m² dem internationalen Publikum. Die Heideplagen waren schon 2012 aus dem Gebiet des Naturparks auf die igs-Fläche „transplantiert“ worden und bilden mit Birken und Wacholdern, einem historischen Bienenzaun sowie einer künstlerischen Heidschnuckenherde die echte Heide nach. In einem lila Pavillon sind neben einer dauerhaften Ausstellung viele Akteure aus dem Naturpark aktiv dabei.



© igs GmbH



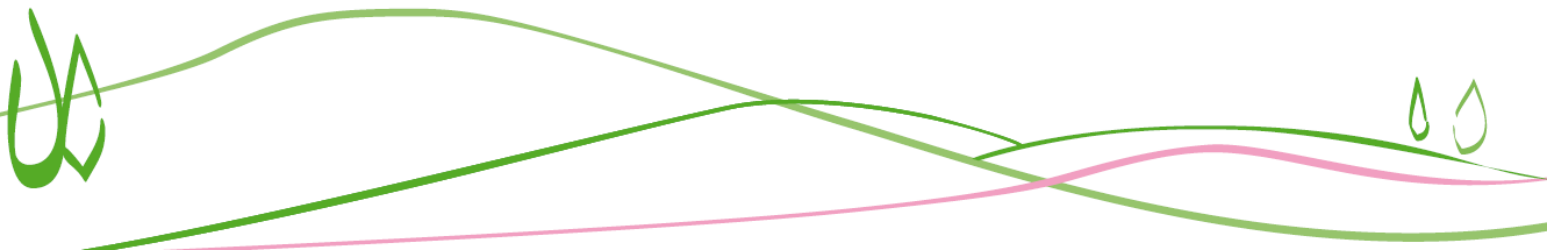
Das EU-geförderte Projekt „**Eine Schwalbe macht noch keinen Sommer**“ startet durch und setzt sich aktiv für den Artenschutz ein. Mit dem NABU ruft der Naturpark im Frühsommer zu Bestandszählungen auf. Parallel finden Infoabende zum praktischen Schwalbenschutz statt und 100 Nisthilfen für den „Hausgebrauch“ werden verteilt.

Seit dem 29.11.13 stehen an neun Standorten Artenschutzhotels für Mehlschwalben, Fledermäuse und Mauersegler. Wir warten gespannt auf die ersten „Bewohner“.

Weitere Aktionen zur Förderung der Schwalbenbestände sind in Planung.



Das EU-geförderte Projekt „**Barrierefreies Natur Erleben**“ findet in 2013 seinen Abschluss. Mit fünf Modellprojekten in Jesteburg an der Seeve, in Südergellersen am Hambörn, in Handeloh am Planetenlehrpfad, in Amelinghausen an der Lopau und in Undeloh mit einer Kutsche sind erste Angebote für Mobilitätseingeschränkte geschaffen. In Bispingen-Haverbeck wurde zeitgleich durch den VNP, Bispingen Resort, i-Bau, u.v.m. der Rundwanderweg an der Haverbeeke barrierefrei gestaltet.





Im Rahmen des Infotages „**Barrierefreier Naturpark Lüneburger Heide**“ im Mai kann sich jedermann in einem Alters-Simulationsanzug oder mit Simulations-Brillen, Unterarmgehilfen, Rollstuhl und Rollator in die körperliche Konstitution eines älteren Menschen hineinversetzen. Ein Experiment der besonderen Art für Viele.

Über eines sind sich alle einig: Dieses Projekt ist nur der Anfang. Die Herausforderungen für durchgehende Barrierefreie Angebote in der Naturparkregion liegen noch vor uns.

Traurig aber wahr: Zum Sommer 2013 verlässt **Nicola Roser die Geschäftsstelle** des Naturparks.

Nicola Roser, die in den vergangenen sechs Jahren als Regionalmanagerin unermüdlich für den Naturpark tätig war geht zurück nach Berlin. Vorsitzender Höper verabschiedet sie feierlich im Rahmen der Mitgliederversammlung.



Mit gut 59.000 Fahrgästen ist die **8. Heide-Shuttle Saison** die bisher erfolgreichste Saison. An der



Fortsetzung der Erfolgsgeschichte zweifelt keiner mehr. Ein GPS-gesteuertes Ansesystem und ergänzende Haltestellenbeschilderungen sollen die Businglinien zur Saison 2014 noch weiter aufwerten.

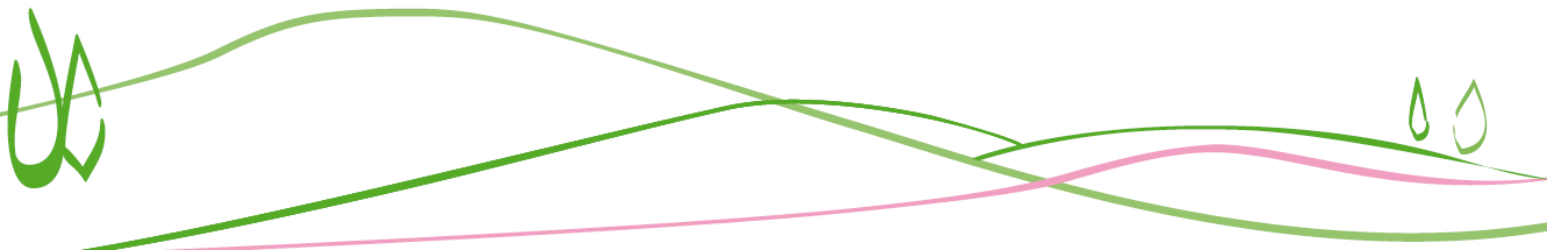
Wie schon im Vorjahr gibt es an einigen Haltestellen garantierte öffentliche Gästeführungen. Dieses Angebot soll es auch im kommenden Jahr geben.

Das erste Naturpark-Sommerncamp

Unter dem Motto „Natur mit allen Sinnen spielerisch entdecken“ lernen 21 Kinder im Alter von 9 bis 13 Jahren die Natur und die einzigartige Landschaft ihrer Heimat im Rahmen eines Sommerncamps kennen.



Das vielfältige Programm mit Exkursionen in den Barfußpark, in das Ameisenzentrum oder auf einen Bauernhof sowie das Kochen mit den Landfrauen, lässt während des 5-tägigen Camps keine Langeweile aufkommen. Das Sommerncamp schließt mit der Auszeichnung aller Teilnehmer als Naturpark-Entdecker.



André Dierßen, unser neues Mitglied in der Naturparkgeschäftsstelle, u. a. verantwortlich für die Themen Umweltbildung und Naturpark-Entdecker, wird zeitnah den Aktionsplan 2014 der **Naturpark-Entdecker** und den Zeitplan für das **Sommercamp** veröffentlichen.

Unser Ziel ist, gemeinsam mit Partnern der Region, ein regelmäßiges und vielfältiges Naturerlebnis-Angebot für Kinder und Jugendliche anzubieten und durchzuführen.



Das Kaufland Umweltmobil macht dieses Jahr erneut im Ameisen-Erlebnis-Zentrum in Döhle Station. Schulklassen, Kindergruppen und interessierte Erwachsene lassen sich durch Herrn Trezn viele Details über Flora und Fauna erklären.

Der Wolf zurück in der Heide?

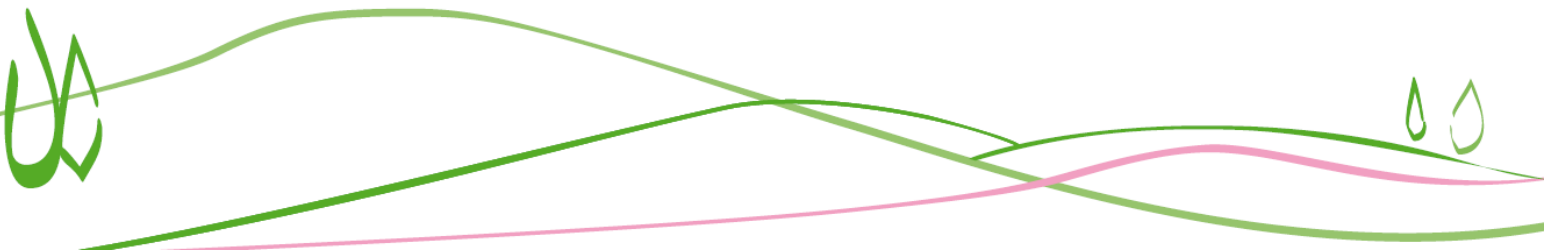
Seit August gibt es jetzt einen eindeutigen Beweis für die Existenz des Wolfes in der Lüneburger Heide. Dank einer Fotofalle, die eigentlich im Zuge des Birkhuhn-Monitoringprojektes vom VNP aufgestellt war, gibt es jetzt eindeutige Beweisfotos. Für Aussagen darüber, ob sich das Tier dauerhaft in der Heide niedergelassen hat, ist es allerdings noch zu früh.



Naturparke im Gespräch mit Umweltminister Wenzel



Umweltminister Stefan Wenzel trifft sich im Oktober mit den Vorsitzenden und Geschäftsführern aller 13 Naturparke Niedersachsens zum Gespräch. Der Forderung nach einer dauerhaften Förderung der Naturparke durch das Land will oder kann der Minister nicht sofort nachkommen, aber wir bleiben dran!



Naturpark-Tag 2013!



Zum dritten Mal findet der **Naturpark-Tag** statt. Am 8. und 9. November beteiligen sich über 550 freiwillige Helferinnen und Helfer, dabei auch ganze Schulklassen, an den 27 Aktionen zur Heide- und Landschaftspflege. Es wird entkusselt, gepflegt und gepflanzt.

Schirmherrin Alida Gundlach unterstützt das Team auf dem Töps und Staatssekretärin Almut Kottwitz (MU) ist in Amelinghausen und Gellersen aktiv.



Die drei **Sparkassen-Vorsitzenden** packen kräftig mit an! Für jede/n Helferin oder Helfer beim 3. Naturpark-Tag spenden die Sparkassen Lüneburg und Harburg-Buxtehude, sowie die Kreissparkasse Soltau einen Betrag in Höhe von 5 €, aufgerundet kommen 3.000 € zusammen.

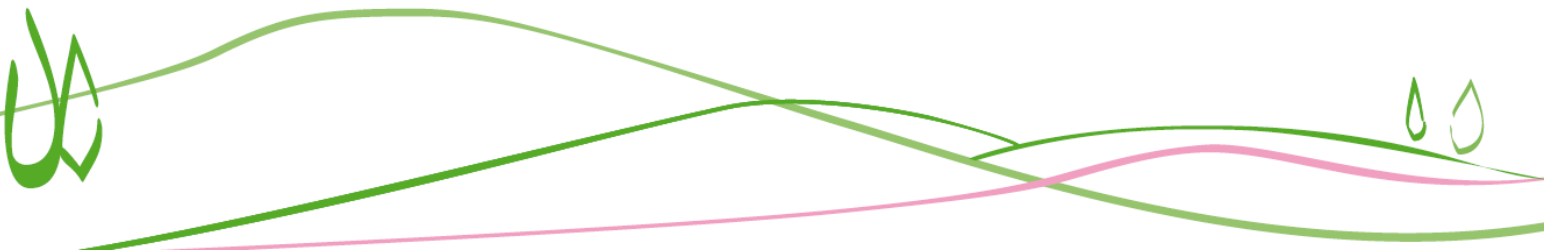
Der Naturpark wird den Erlös aus dieser Spendenaktion in weitere Projekte der **Jugend- und Umweltbildung** einsetzen.

Was steht zeitnah an?

- Wir warten auf den Zuwendungsbescheid für die Umsetzung der „Naturblicke“, um dann Aussichtstürme, Plattformen und weitere besondere Ausblicke „in Szene“ zu setzen.
- Wir wollen mit Partnern der Region Angebote zur Umweltbildung gemeinsam präsentieren.
- Wir bereiten uns/die Region auf die kommende EU Förderperiode vor. Dabei geht es uns um die Fortsetzung eines Regionalmanagements und Förderung von Projekten in der Region.

Wichtige Termine:

25.6.2014	Öffentliche Mitgliederversammlung
Sommerferien:	Sommerncamp für 9 bis 13-jährige Naturpark-Entdecker
August 2014:	UHU Ben in Südergellersen
08.11.2014	4. Naturpark-Tag- Aktiv für die Heide
10.11.2014	4. Naturpark-Tag, Schulaktionen



Impressum

Naturparkregion Lüneburger Heide e.V.
 c/o Landkreis Harburg
 Schlossplatz 6, 21423 Winsen (Luhe)
 Tel: 04171 | 693139
 Fax: 04171 | 687139
 Mail: info@naturpark-lueneburger-heide.de
www.naturpark-lueneburger-heide.de

Vertretungsberechtigter Vorstand:

Hans-Heinrich Höper, Vorsitzender
 Helma Spöring, stellv. Vorsitzende
 Jürgen Krumböhrer, stellv. Vorsitzender

Bankverbindung:

Sparkasse Harburg-Buxtehude
 BLZ:207 500 00, Nr.: 60100336
 IBAN DE26207500000060100336,
 BIC NOLADE21HAM

Fotos:

© Naturpark Lüneburger Heide, © igs GmbH

Text und Gestaltung:

Julia Gauter und Hilke Feddersen

Weitere Infos und aktuelle Meldungen unter:

www.naturpark-lueneburger-heide.de

Bestellung von Broschüren, Postkarten,
 Heidehockern etc. unter: <http://www.naturpark-lueneburger-heide.de/broschueren-bestellen/broschueren-und-postkarten.html>



Gestalten Sie Ihre Region

... und werden Sie Mitglied im Naturpark Lüneburger Heide! Durch Ihre Mitgliedschaft im Naturpark unterstützen Sie den Entwicklungsprozess Ihrer Region.

Mitgliedsbeiträge für

- Natürliche Personen 50,00 €
- Juristische Personen 250,00 €

Weitere Informationen erhalten Sie in der Naturpark-Geschäftsstelle. Ein Beitrittsformular finden Sie unter:

<http://www.naturpark-lueneburger-heide.de/der-naturpark/der-traegerverein.html>